



HAL
open science

Géoarchéologie et micromorphologie des axes de circulation : Premiers résultats de l'étude micromorphologique d'une rue à Durocortorum

Marie-Caroline Charbonnier, Pascal Stocker, Patrick Huard

► To cite this version:

Marie-Caroline Charbonnier, Pascal Stocker, Patrick Huard. Géoarchéologie et micromorphologie des axes de circulation : Premiers résultats de l'étude micromorphologique d'une rue à Durocortorum. Rencontres Interdisciplinaires et Interprofessionnelles Géosciences-Archéologie, Jun 2019, Strasbourg, France. hal-02168220

HAL Id: hal-02168220

<https://inrap.hal.science/hal-02168220>

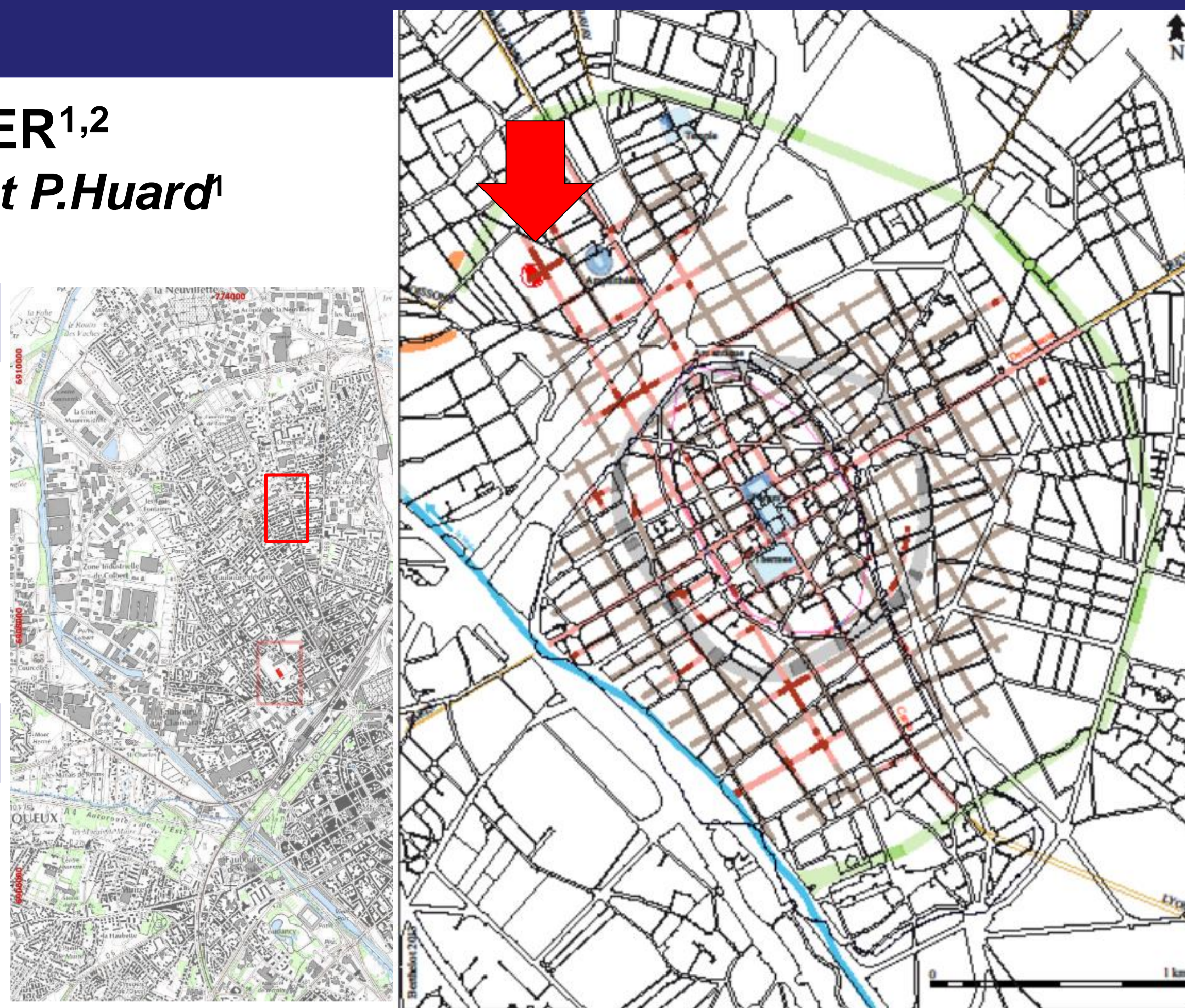
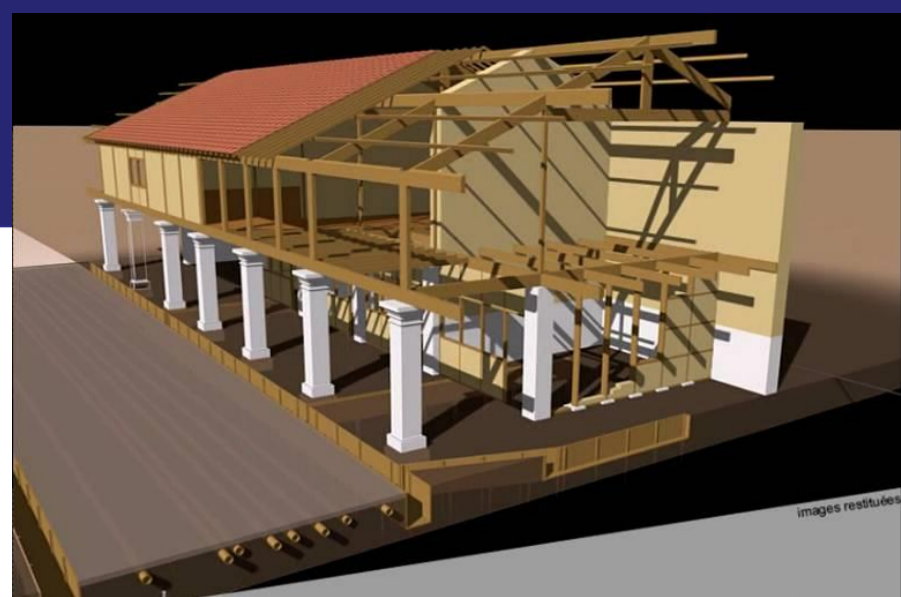
Submitted on 28 Jun 2019

HAL is a multi-disciplinary open access archive for the deposit and dissemination of scientific research documents, whether they are published or not. The documents may come from teaching and research institutions in France or abroad, or from public or private research centers.

L'archive ouverte pluridisciplinaire **HAL**, est destinée au dépôt et à la diffusion de documents scientifiques de niveau recherche, publiés ou non, émanant des établissements d'enseignement et de recherche français ou étrangers, des laboratoires publics ou privés.

Géoarchéologie et micromorphologie des axes de circulation : Premiers résultats de l'étude micromorphologique d'une rue à *Durocortorum*

Marie-Caroline CHARBONNIER^{1,2}
Avec la collaboration de P.Stocker¹ et P.Huard¹
(1)Inrap, (2)UMR 5140 ASM



Introduction

Pour documenter la question des rues et des voies antiques, le recours à d'autres méthodes, comme la géoarchéologie et plus spécifiquement la micromorphologie, a été envisagé en archéologie préventive, de manière ponctuelle dans le cas de voies ou de rues identifiées dès la fouille, mais dont l'interprétation de la matérialité reste difficile à l'échelle des observations de terrain.

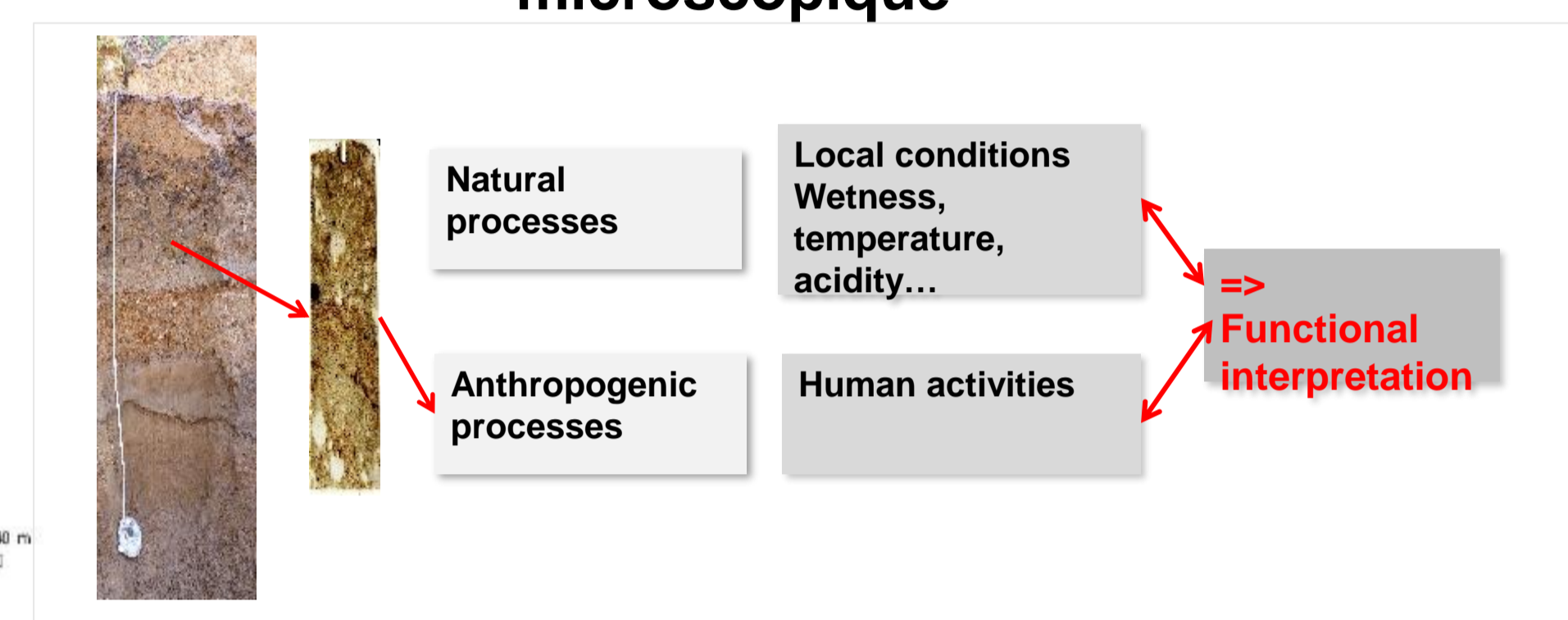
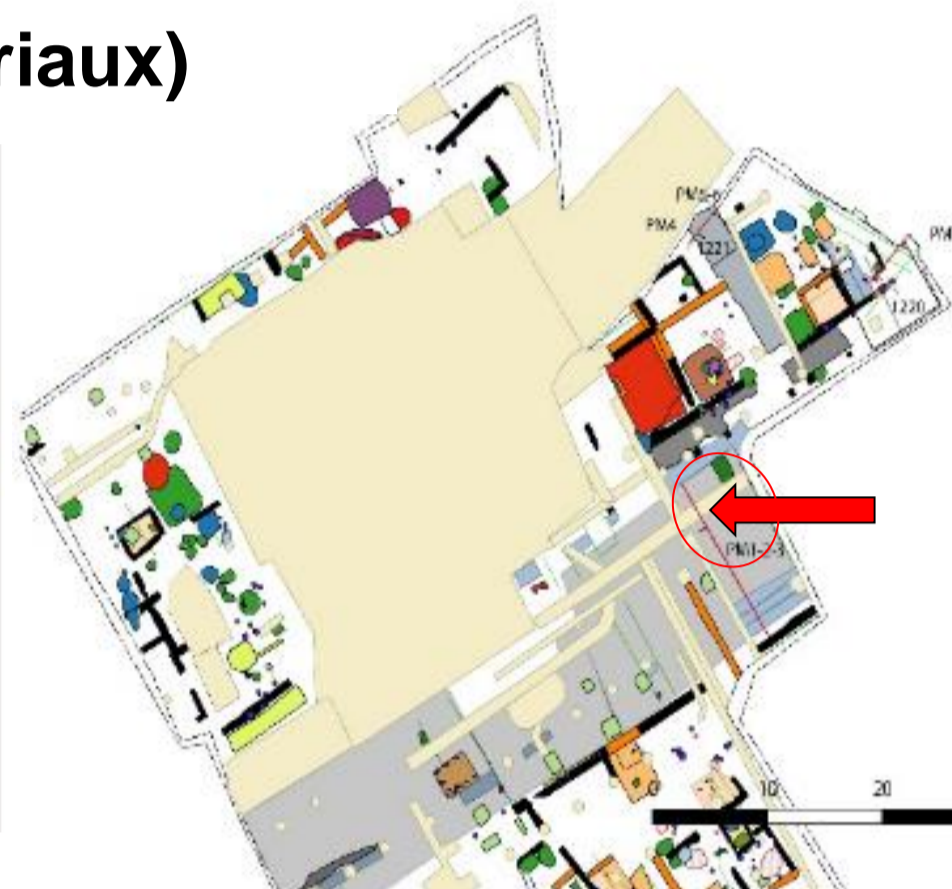
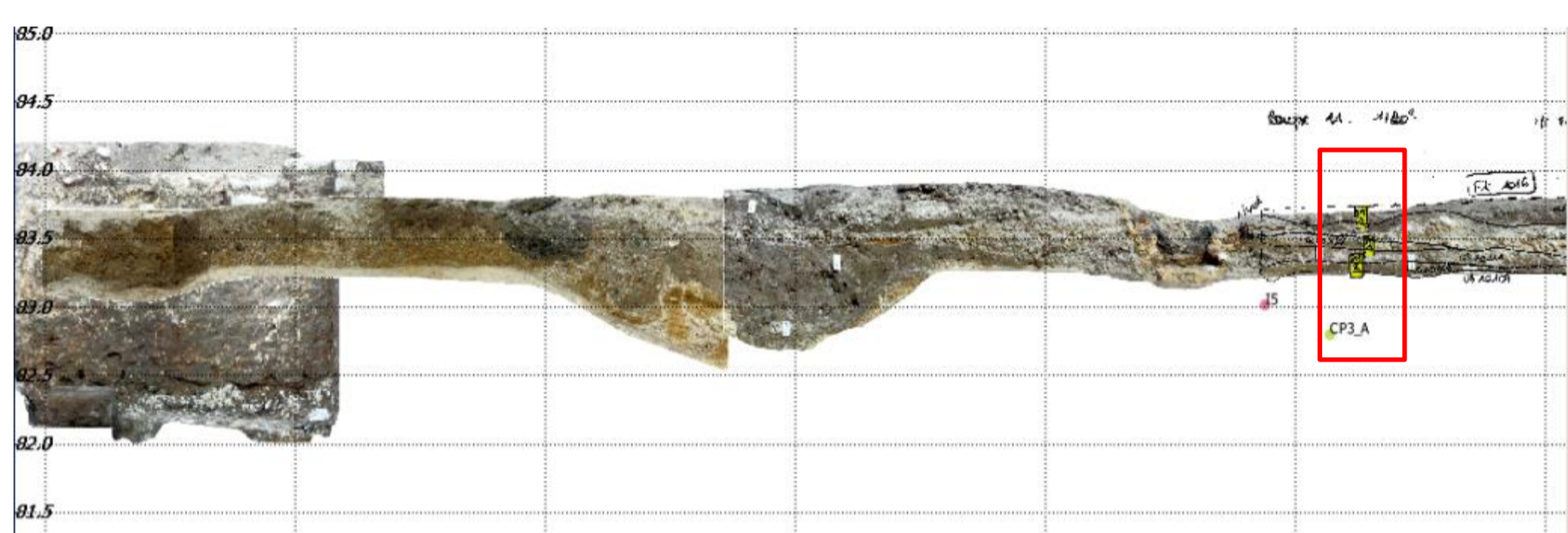
Objectifs

- Caractériser la matérialité d'une rue analysée dans le cadre d'une fouille préventive à Reims *via* une étude micromorphologique
- Présenter les faciès élémentaires liés à la construction et à l'utilisation de cette rue, sous la forme d'un modèle de formation

Matériel et méthodes

Tronçon d'une rue en contexte urbain (Reims, Rue MC Fouriaux)

Méthode : analyse stratigraphique du site à l'échelle microscopique

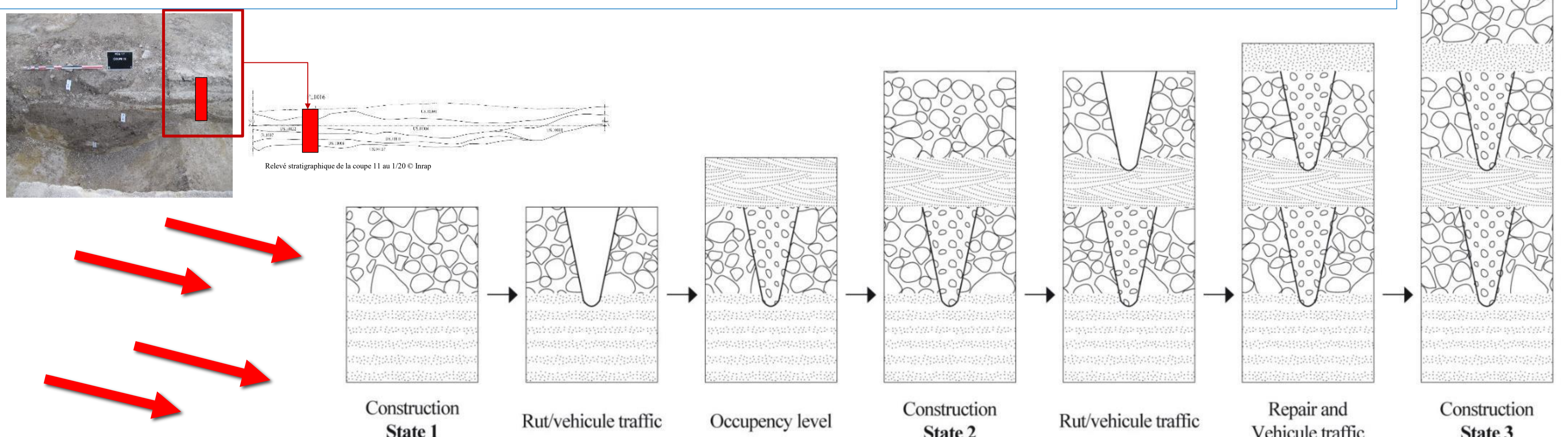


Résultats : les caractères généraux de la rue

- **Les couches de circulation :** forte compaction, traits ferrugineux
- **Les ornières :** incisions en « V » => cisaillement => circulation de véhicules
- **Succession d'aménagements caractéristiques de réparations des niveaux de circulation**
- **Apport de sables, de limons carbonatés et de graviers**
- **Réfection compactée par la circulation**

Résultats : le modèle de formation de la bande de circulation

- ✓ 1 **bande de circulation** (probablement sur un ancien niveau de trottoir réutilisé comme base de couche de circulation ?)
- ✓ Au moins **4 niveaux de circulation** :
- ✓ 1 accumulation composée d'une **succession de couches de circulation** et de niveaux de **réparations**
- ✓ Circulation intense marquée par les **ornières**



Conclusions

Les résultats des analyses, couplés aux observations de terrain, permettent de décrire, sur le site de Reims, un type **polyphasé**, c'est-à-dire une succession d'états de circulation, puis de fréquentation et d'utilisation. Les études réalisées dans le cadre de l'archéologie préventive nous permettent de nous éloigner de la vision d'une route ou d'une rue en tant que simple zone pavée et d'apporter un nouvel éclairage sur les axes de circulation. Les rues et les voies de communication ne doivent plus être considérées comme un simple dépôt massif ou une superposition de remblais. Elles doivent être étudiées par le biais des méthodes géoarchéologiques avec le même soin que les autres couches archéologiques.