

- creusements indéterminés et chablis
- décapage 2008-2009, tranches de diag. 2007
- dépôts de faune
- empiètements
- excavations
- fonds de cabanes
- fosses
- fosses profondes (P > 0.4 m)
- fosses profondes, "silos" ?
- fossés ?
- fours / foyers
- mares
- murs
- ornières
- perturbations récentes
- puits / puitsards
- sépultures
- tranchées de récupération
- trous de poteau (attestés et supposés)
- chablis

Références de l'opération

Numéro de l'arrêté de prescription 2007-345 en date du 02-07-2007

Numéro de l'arrêté d'autorisation 2008-511 en date du 28-10-2008

Numéro de l'arrêté de désignation 2008-512 en date du 20-10-2008

Département de Seine-et-Marne
MOISSY-CRAMAYEL (77296)
"CHANTELOUP"
Parc d'activités Prologis
ZONE SUD CENTRALE
 Fouille archéologique préventive, Inrap
 20 octobre 2008 / 11 septembre 2009
PLAN JOINT 01
 Plan général des vestiges à 1/300

Inrap
 Direction interrégionale
 Centre Île-de-France
 Centre archéologique
 de Paris
 32, rue Dufrenoy
 91694 PANTIN Cedex
 Tél : 01 83 83 88 80

Topographie
 Gilles Destayod
 Philippe Lenhardt
 Régis Joquet
 Nicolas Warme

D.A.O.
 Gilles Destayod,
 Philippe Lenhardt

Fond topographique :
 Prologis

LAMBERT 1

104.350
000 819

104.300

104.250

104.200

104.150

000 819

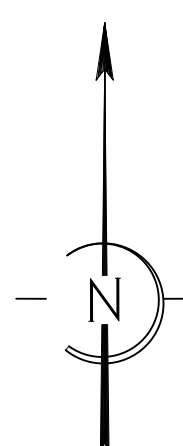
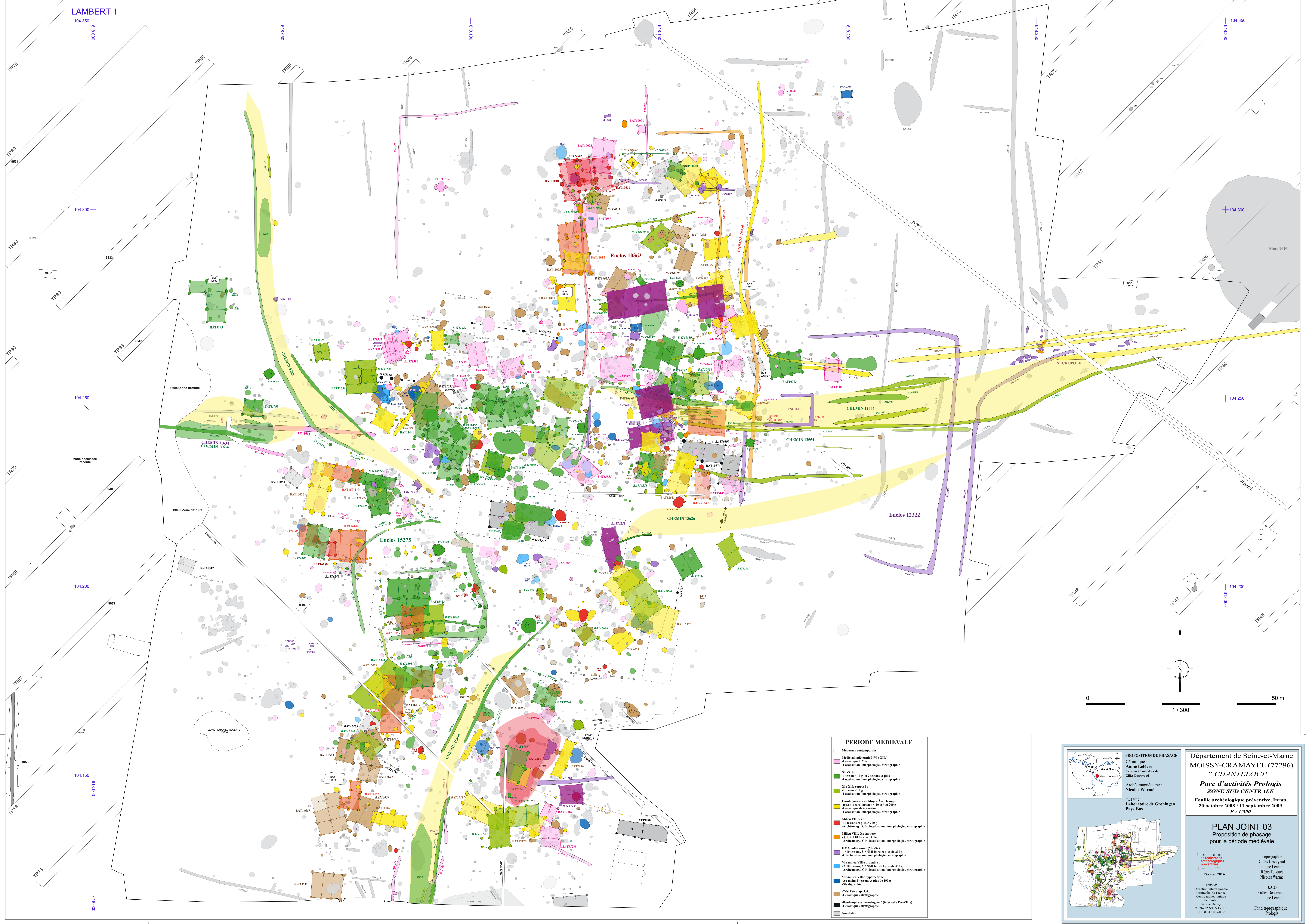
104.350
000 819

104.300

104.250

104.200

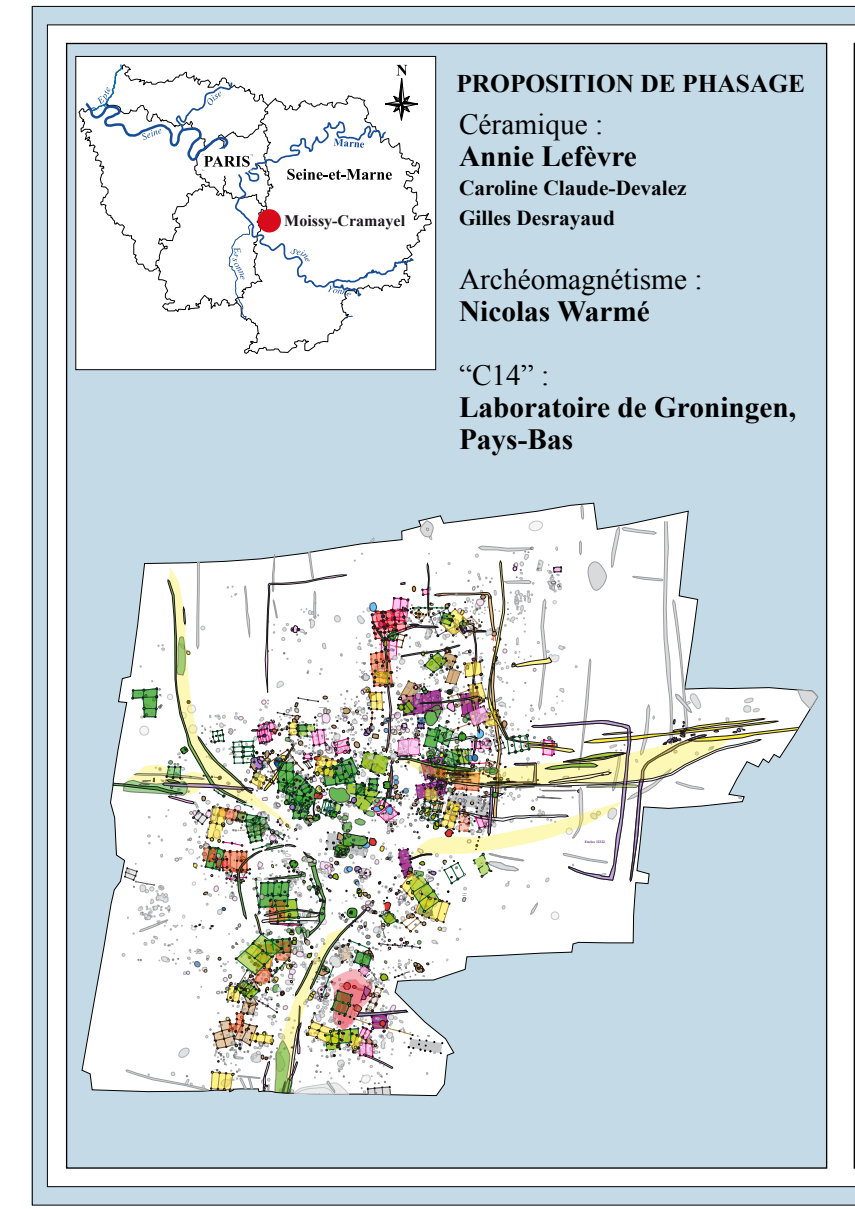
000 819



0 1 / 300 50 m

PERIODE MEDIEVALE

Moderne / contemporaine	Mobilier indeterrmé (VI-VIII)
Céramique HMA	Céramique C14
Localisation / morphologie / stratigraphie	Localisation / morphologie / stratigraphie
Nic-XIIe	Nic-XIIe support
-1 tessons > 10 g ou 2 tessons et plus	-1 tessons > 10 g
-Localisation / morphologie / stratigraphie	-Localisation / morphologie / stratigraphie
Ceramique et / ou Moyen Age classique	Ceramique de transition
ressorts coralliformes < 10 g / ou 200 g	Localisation / morphologie / stratigraphie
Milieu VIII-Xe	Milieu VIII-Xe support
-10 tessons et plus > 200 g	-2, 5 g < 10 tessons / C14
-Archéomag., C14, localisation / morphologie / stratigraphie	-Archéomag., C14, localisation / morphologie / stratigraphie
Milieu VIII-Xe	HMA indeterrmé (VI-VIII)
-2 à 10 tessons, > 2 NMI bond et plus de 200 g	-C14, localisation / morphologie / stratigraphie
-Localisation / morphologie / stratigraphie	Vie-milieu VIIIe probable
-2 à 10 tessons, > 2 NMI bond et plus de 250 g	-Archéomag., C14, localisation / morphologie / stratigraphie
-Localisation / morphologie / stratigraphie	Vie-milieu VIIIe hypothétique
-Au moins 5 tessons et plus de 150 g	-Stratigraphie
-Stratigraphie	TPQ IVe - 1 ^{er} J.-C.
-Céramique / stratigraphie	Batiments à maçonnerie T (intervalle IVe-VIIIe)
-Céramique / stratigraphie	Non datés



PROPOSITION DE PHASAGE
 Céramique : Annie Lefevre
 Caroline Clément-Baviez
 Gilles Deshayes
 Archéomagnétisme : Nicolas Warmé
 "C14" : Laboratoire de Groningen, Pays-Bas

Département de Seine-et-Marne
MOISSY-CRAMAYEL (77296)
"CHANTELOUP"
Parc d'activités Prologis
ZONE SUD CENTRALE
 Fouille archéologique préventive, Inrap
 20 octobre 2008 / 11 septembre 2009
 E : 1/300

PLAN JOINT 03
 Proposition de phasage
 pour la période médiévale

Inrap
 Direction interrégionale
 Centre-Île-de-France
 Centre archéologique
 de Paris
 93604 PANTIN Cedex
 Tél : 01 41 83 68 80

Février 2016

Topographie
 Gilles Deshayes
 Philippe Lenhardt
 Régis Fouquet
 Nicolas Warmé

D.A.O.
 Gilles Deshayes,
 Philippe Lenhardt

Fond topographique :
 Prologis