



**HAL**  
open science

## L'enregistrement et le traitement des données bioarchéologiques dans Syslat

Armelle Gardeisen, Natàlia Alonso, Núria Rovira, Sébastien Munos, Hakima Manseri, Réjane Roure, Michel Py

### ► To cite this version:

Armelle Gardeisen, Natàlia Alonso, Núria Rovira, Sébastien Munos, Hakima Manseri, et al.. L'enregistrement et le traitement des données bioarchéologiques dans Syslat. Inrap. Bioarchéologie : minimums méthodologiques, référentiels communs et nouvelles approches : 4e séminaire scientifique et technique de l'Inrap, Nov 2019, Sélestat, France. , 2019. hal-03287951

**HAL Id: hal-03287951**

**<https://inrap.hal.science/hal-03287951v1>**

Submitted on 16 Jul 2021

**HAL** is a multi-disciplinary open access archive for the deposit and dissemination of scientific research documents, whether they are published or not. The documents may come from teaching and research institutions in France or abroad, or from public or private research centers.

L'archive ouverte pluridisciplinaire **HAL**, est destinée au dépôt et à la diffusion de documents scientifiques de niveau recherche, publiés ou non, émanant des établissements d'enseignement et de recherche français ou étrangers, des laboratoires publics ou privés.



Distributed under a Creative Commons Attribution - NonCommercial - NoDerivatives 4.0 International License

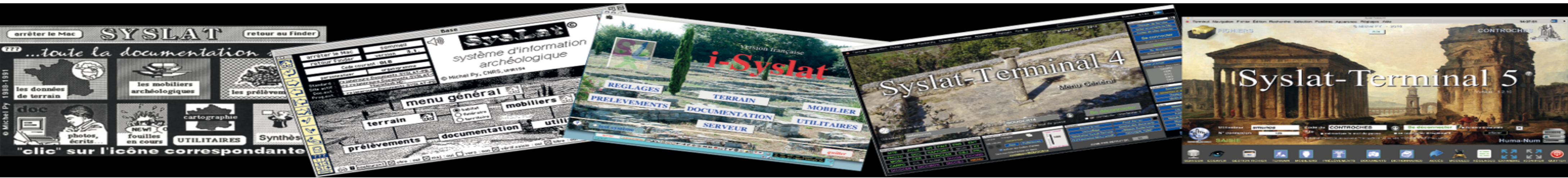
# L'enregistrement et le traitement des données bioarchéologiques dans Syslat



Armelle Gardeisen<sup>1</sup>, Natàlia Alonso<sup>2</sup>, Núria Rovira<sup>1</sup>, Sébastien Munos<sup>1</sup>, Hakima Manseri<sup>1</sup>, Réjane Roure<sup>1</sup>, Michel Py<sup>1</sup>

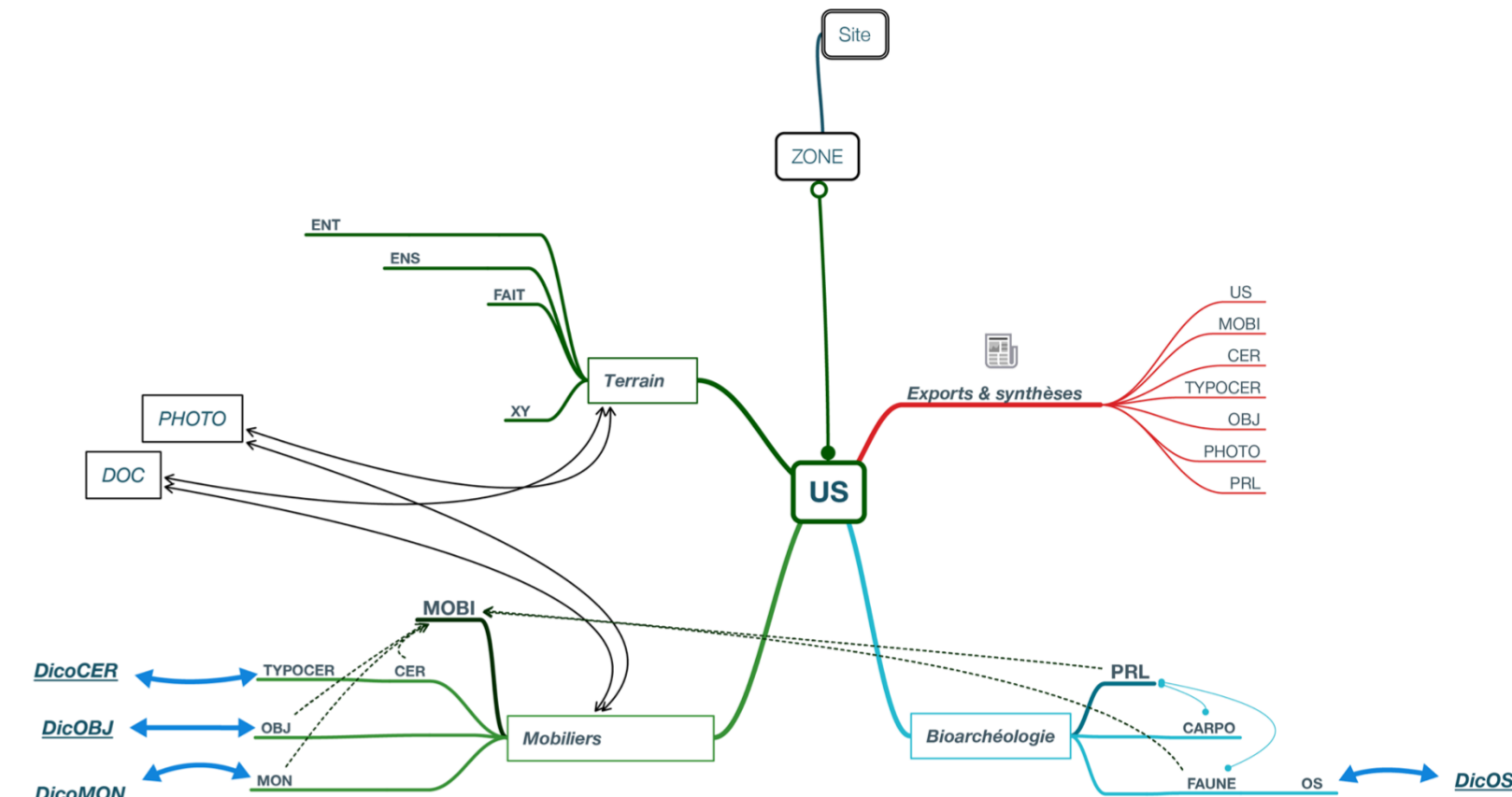
<sup>1</sup> Archéologie des Sociétés Méditerranéennes (UMR5140)/LabEx Archimède, Université Paul Valéry-Montpellier 3/CNRS/MCC, Rue du Professeur Henri Serre, Site de Saint Charles 2, 34090 Montpellier

<sup>2</sup> Facultat d'Història i Arqueologia, Universitat de Lleida, Plaça Victor Siurana 1, 25003 Lleida (Espagne)



Le programme d'enregistrement et d'exploitation des données de fouille, à l'origine de Syslat (MySQL + serveur HUMA-NUM), est lancé en 1983 par l'équipe de fouille du site protohistorique et antique de *Lattara*, dirigée par Michel Py (CNRS), sur la base d'un protocole d'enregistrement des données archéologiques inspirée de la méthode Harris (1979). Dès le départ ce système s'est attaché à intégrer les données de terrain (murs, sols, structures...), mais également les artefacts (céramiques, métal, monnaies...) et les données bioarchéologiques (faune, carpologie...).

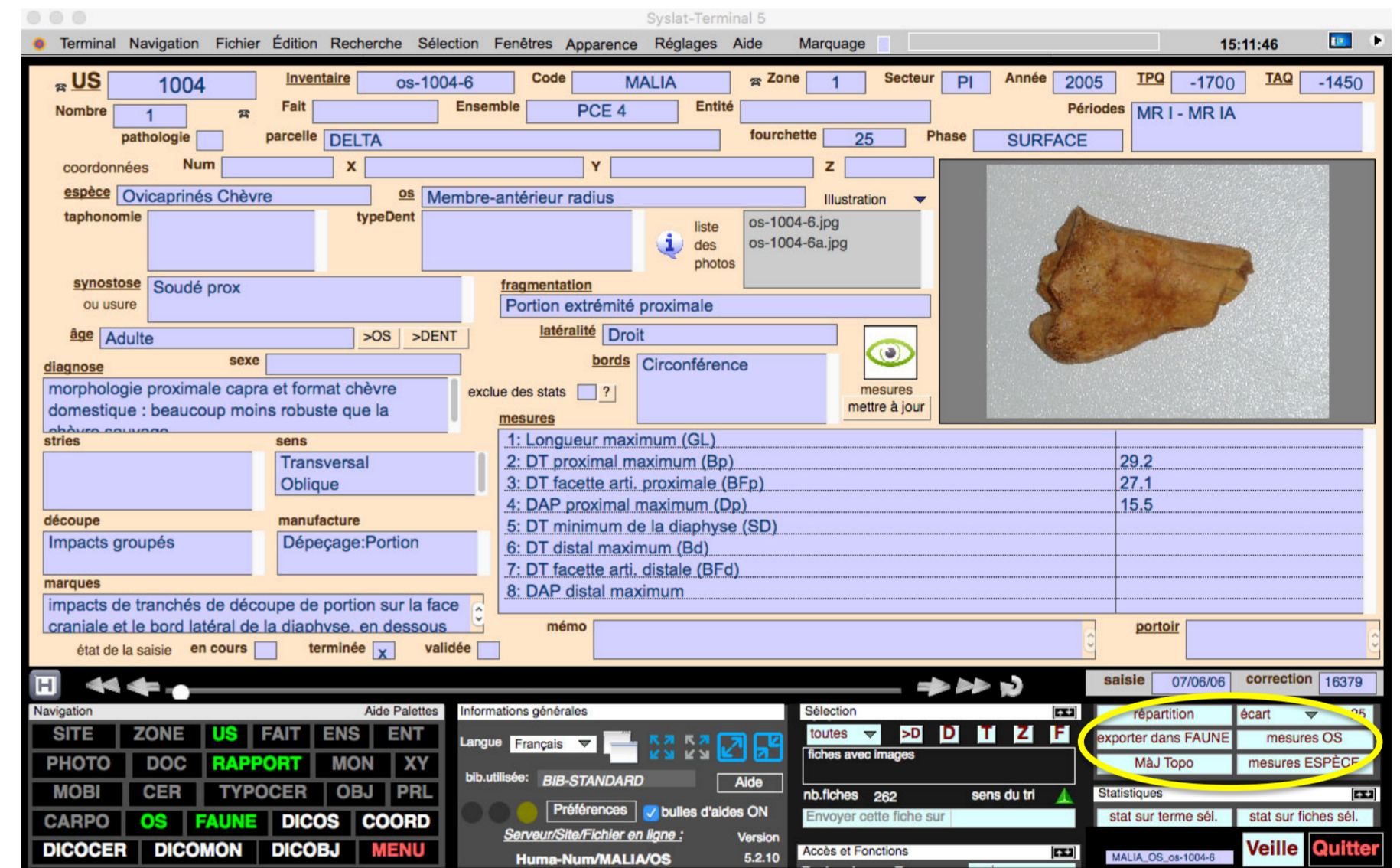
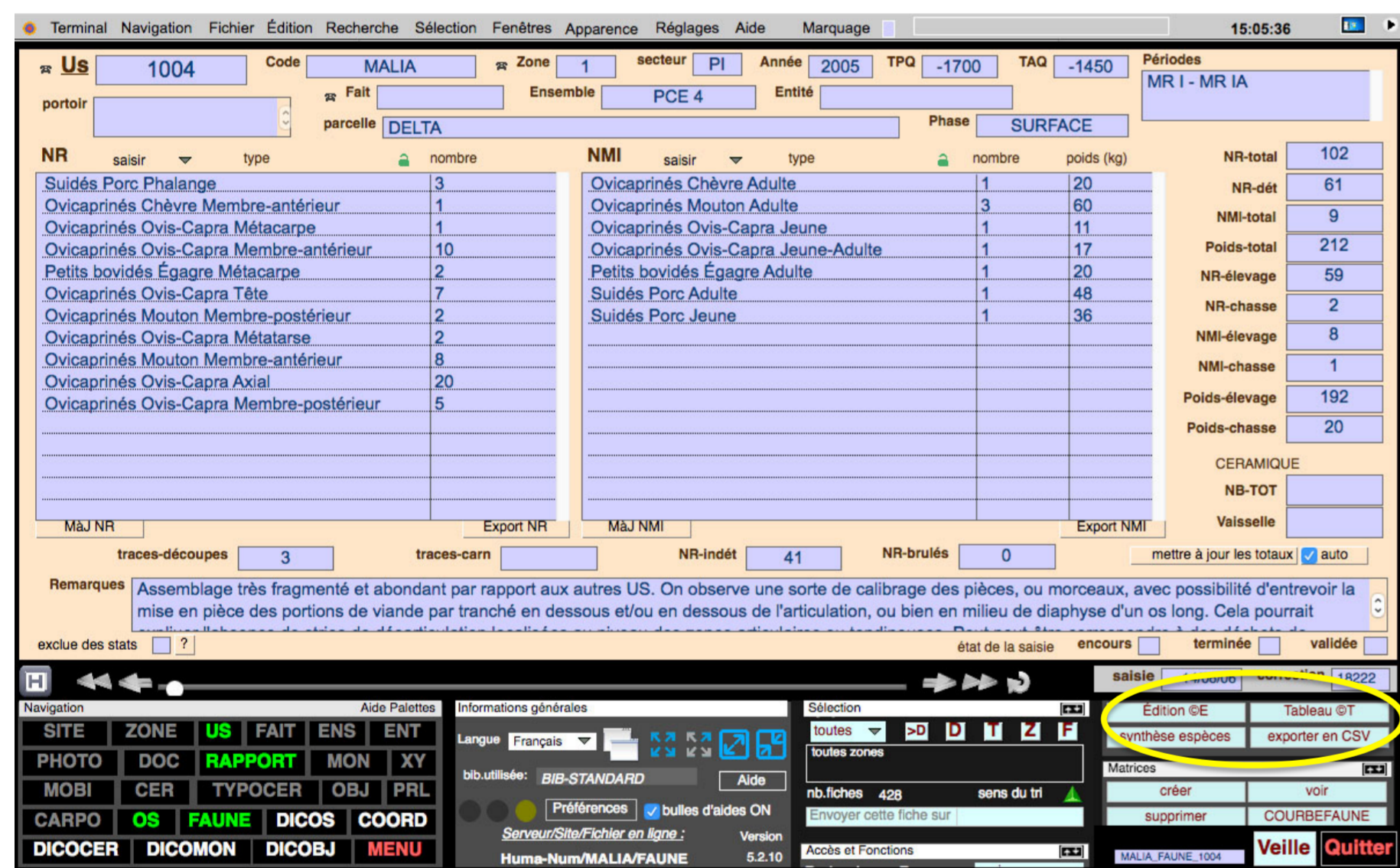
L'arborescence du système est construite autour de l'US qui représente l'élément central en liant directement ou indirectement les fichiers entre eux. Ces fichiers correspondent aux différents types de données recueillies ou produites à l'occasion d'une fouille archéologique (US, CER, TYPOCER, OBJ, MOBI, PRL, FAUNE, CARPO...) + dictionnaires (DICOBJ, DICO CER).



## OS et FAUNE

La fiche OS enregistre les observations archéozoologiques os par os. Le petit cadre « mesures » permet de faire apparaître un schéma qui décrit les mesures à effectuer sur l'os sélectionné. Deux boutons d'exportation des mesures sont à disposition avec une double sélection : par espèce ou par os. Le cadre à droite permet d'afficher des images. Grâce au bouton « exporter vers FAUNE », on crée automatiquement la fiche FAUNE :

- ❖ calcul du nombre de restes (NR) par portion anatomique et par espèce
- ❖ enregistrement du nombre minimum d'individus (NMI) par US



A partir de la fiche FAUNE → synthèse du contenu faunique de l'US grâce à l'outil/bouton « synthèse » → tableau avec NR, NMI et leur fréquence relative (%) + total des restes avec marques de boucherie, de carnivore ou de brûlure. Saisie fondée sur des bibliothèques en français (aucune codification) → termes nécessaires à la description des caractéristiques anatomiques et des marques d'altération d'origine anthropique (découpe bouchère) ou taphonomique.

Espèces	NR	%NR	NMI	%NMI
Equidés	1	0.01	3	0.23
Bovidés	21	0.21	105	8.22
Boeuf	450	4.53	105	8.22
Ovicaprinés	3	0.03	2	0.16
Ovis-Capra	6987	70.41	511	39.98
Mouton	361	3.64	131	10.25
Chèvre	276	2.78	104	8.14
Suidés	2	0.02	2	0.16
Porc	1591	16.03	329	25.74
Sanglier	15	0.15	5	0.39
Cervidés	1	0.01	1	0.08
Daim	4	0.04	2	0.16
Egagre	141	1.42	48	3.76
Lièvre	2	0.02	1	0.08
Carnivores	5	0.05	3	0.23
Chien	58	0.58	31	2.43
Homme	4	0.04		
Tortue	2	0.02		
<b>Totaux</b>	<b>9924</b>		<b>1278</b>	
Indét.	20418			
Découpes	361			
Rognés	53			
Brûlés	257			

## PRL et CARPO

La fiche PRL enregistre les données de terrain concernant l'échantillonnage (disciplines, Nb litres, techniques...), ainsi que le traitement (tamisage) et le tri des prélèvements par US.

La fiche CARPO présente le nombre absolu de restes (individus + fragments), la conservation et le degré d'identification par taxon (bibliothèques non codées) pour chaque échantillon d'une US. Les taxons sont séparés par groupes: « Plantes cultivées » (céréales-caryopses, céréales-balles, légumineuses, fruits + autres), « Plantes sauvages » (fruits cueillies + autres) et « Indéterminés ».

Des calculs et des indices automatiques sont proposés, ainsi qu'un choix d'autres requêtes grâce aux boutons « totaux », « statistiques » et « comptages ». Les principaux groupements végétaux sont indiqués pour les taxons sauvages.



Toutes les données sont exportables après avoir ou non effectué des requêtes spécifiques → tableau sous Excel ou sous fichier texte (type Word)

Pour en savoir plus [www.syslat.fr](http://www.syslat.fr)

