



**HAL**  
open science

## Nouvelles perspectives sur les zones périurbaines à Pompéi (Italie): une approche archéologique et micromorphologique de la route de Nocera

Marie-Caroline Charbonnier, Cécilia Cammas, Pascal Neaud

### ► To cite this version:

Marie-Caroline Charbonnier, Cécilia Cammas, Pascal Neaud. Nouvelles perspectives sur les zones périurbaines à Pompéi (Italie): une approche archéologique et micromorphologique de la route de Nocera. Inrap; UMR CITERES-LAT. Lire le sol en archéologie: pratiques de terrain et regards croisés / Reading the soil in archaeology: field practice and interdisciplinary perspectives, Nov 2023, Tours, France. , 2023, 10.34692/ca8m-5970 . hal-04426728

**HAL Id: hal-04426728**

**<https://inrap.hal.science/hal-04426728>**

Submitted on 30 Jan 2024

**HAL** is a multi-disciplinary open access archive for the deposit and dissemination of scientific research documents, whether they are published or not. The documents may come from teaching and research institutions in France or abroad, or from public or private research centers.

L'archive ouverte pluridisciplinaire **HAL**, est destinée au dépôt et à la diffusion de documents scientifiques de niveau recherche, publiés ou non, émanant des établissements d'enseignement et de recherche français ou étrangers, des laboratoires publics ou privés.



Distributed under a Creative Commons Attribution - NonCommercial - NoDerivatives 4.0 International License



# Nouvelles perspectives sur les zones périurbaines à Pompéi (Italie) : une approche archéologique et micromorphologique de la route de Nocera

Par Marie-Caroline Charbonnier (Inrap, UMR 8546 AOROC),  
Cécilia Cammas (Inrap, UMR 5140 ASM) et Pascal Neaud (Inrap, UMR 7041 Arscan)

Lire le sol en archéologie :  
pratiques de terrain et regards croisés  
Tours 2023



## Introduction

### Voies et axes de circulation

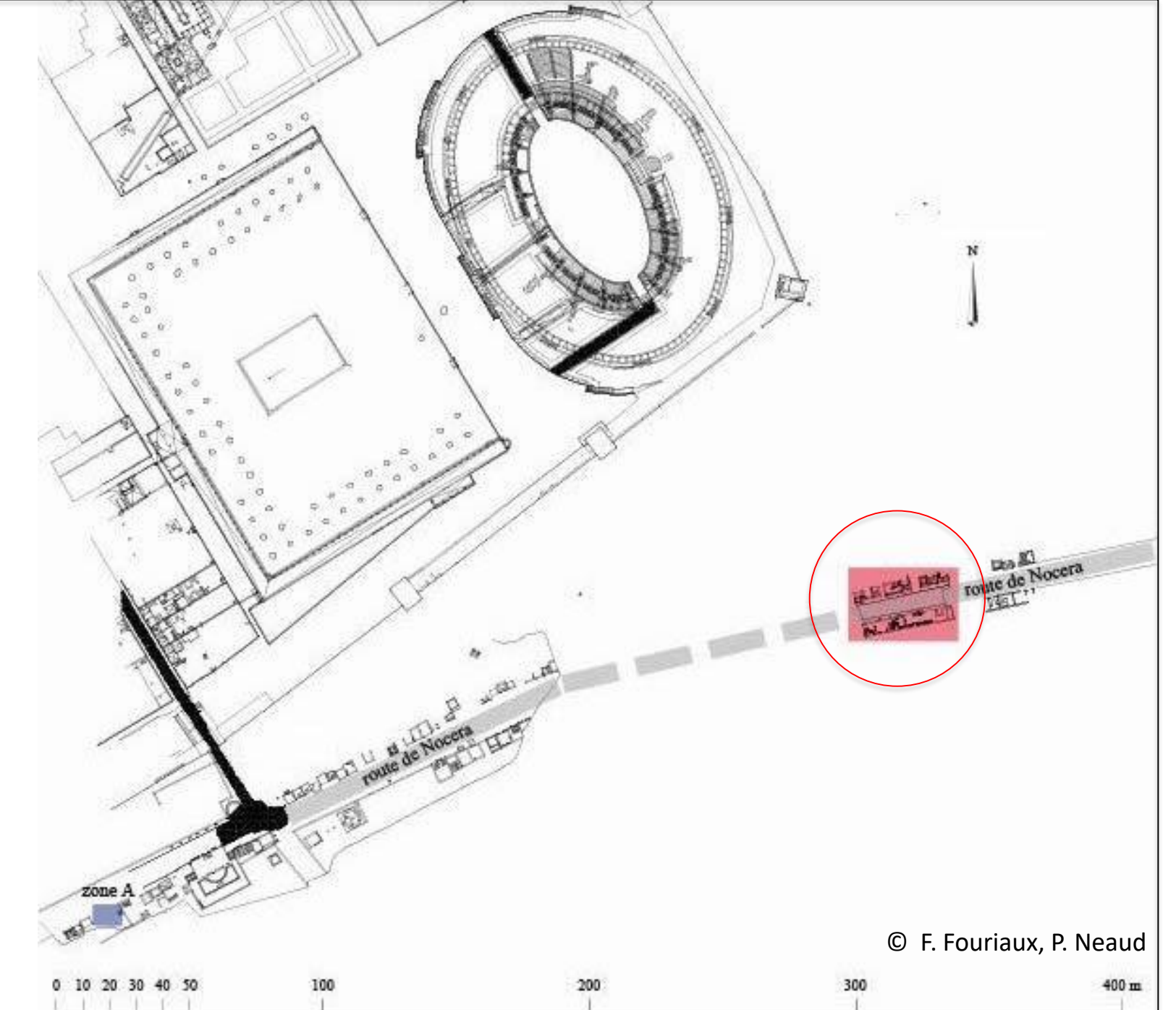
- ⇒ Éléments structurants des espaces urbains
- ⇒ Études archéologiques (PCR Dynarif) et micromorphologiques spécifiques et récentes sur la nature et le mode de fonctionnement (Charbonnier et Cammas 2018)

### Zones périurbaines

- ⇒ Mal connues, lieu d'activités et lien **ville/campagne**.
- ⇒ Projet Porta Nocera (2016-2019) : étude de séquences de voirie en zone **périurbaine** dédiée aux activités funéraires

### Objectifs

- ⇒ Préciser les modes et rythmes d'aménagement et de fonctionnement de la voie à l'aide de l'étude de terrain et de la micromorphologie
- ⇒ Éclairer les dynamiques de la voie et des monuments funéraires adjacents



## Matériel

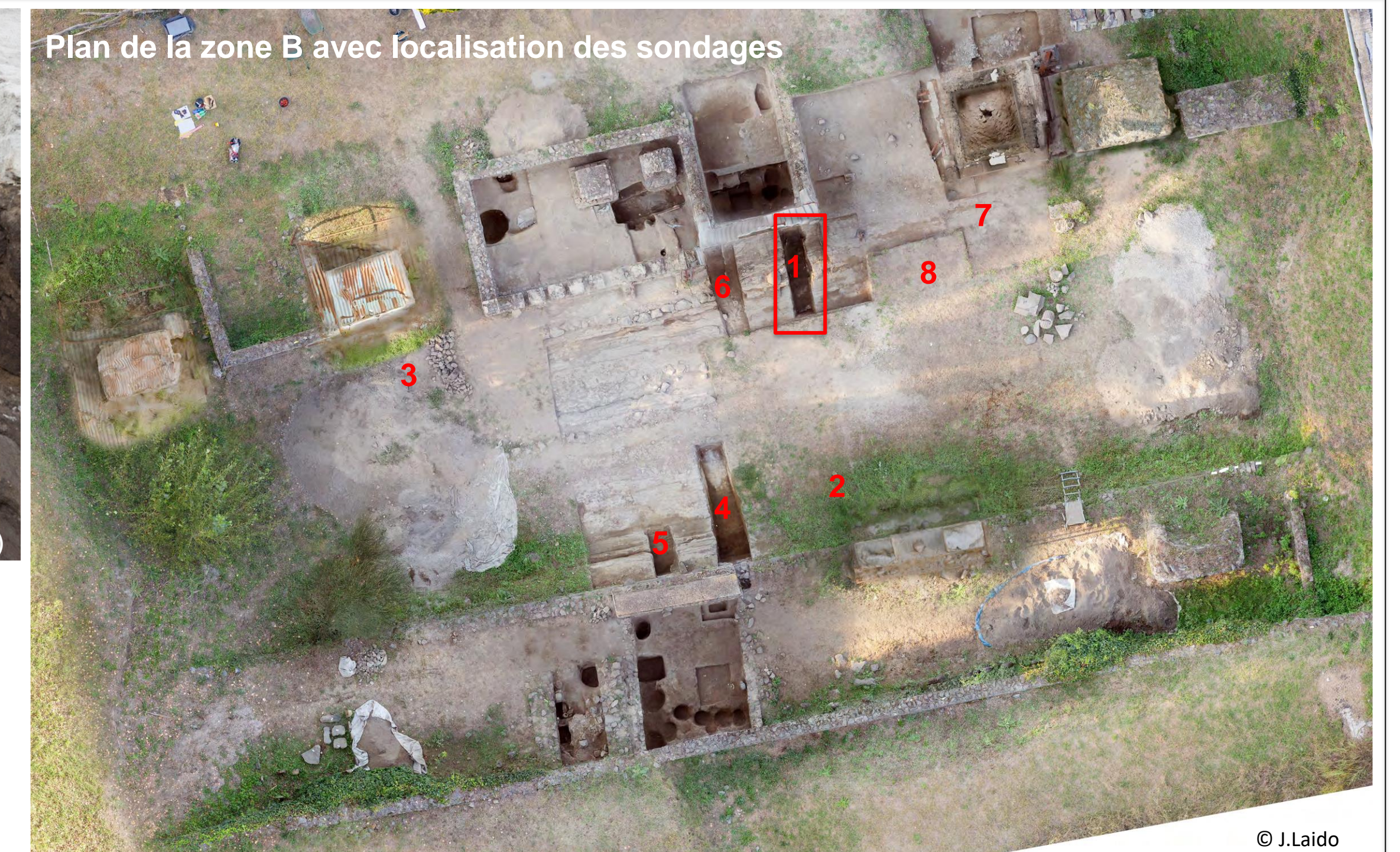
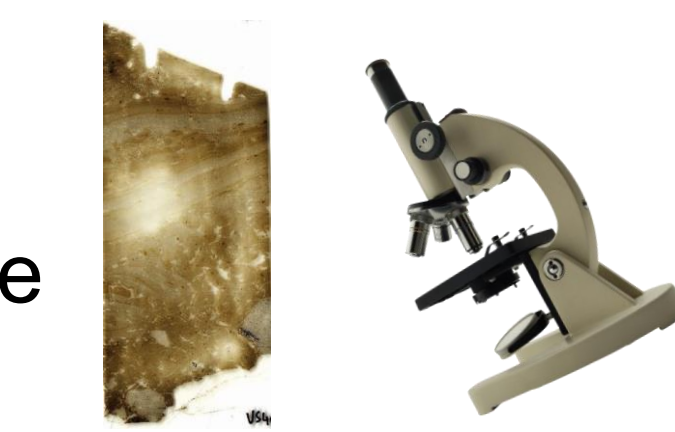
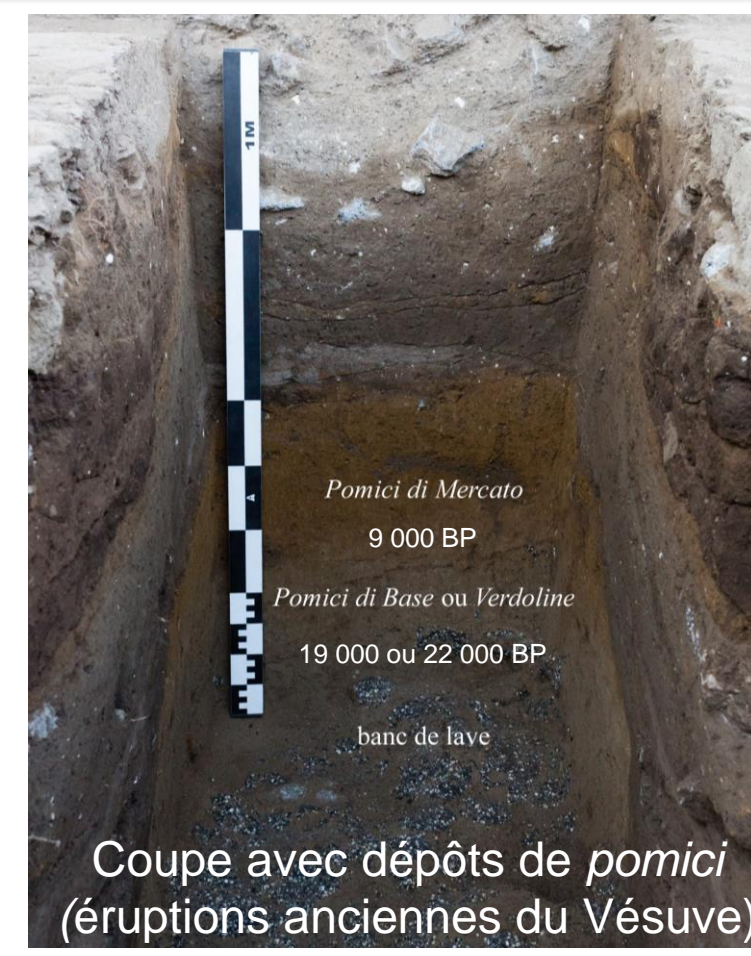
Tronçon de la voie Pompéi-Nocera observé sur environ 40m de long (zone B, au sud-est de la ville de Pompéi) et bordé par des enclos et monuments funéraires installés sur une surface décaissée (au nord) et sur une terrasse (au sud)

Géologie et pédologie : banc de lave surmonté de deux paléosols (sud), voie recouverte par les *lapilli*

- ⇒ Huit sondages dans la voie et en contact avec les accotements

## Méthode

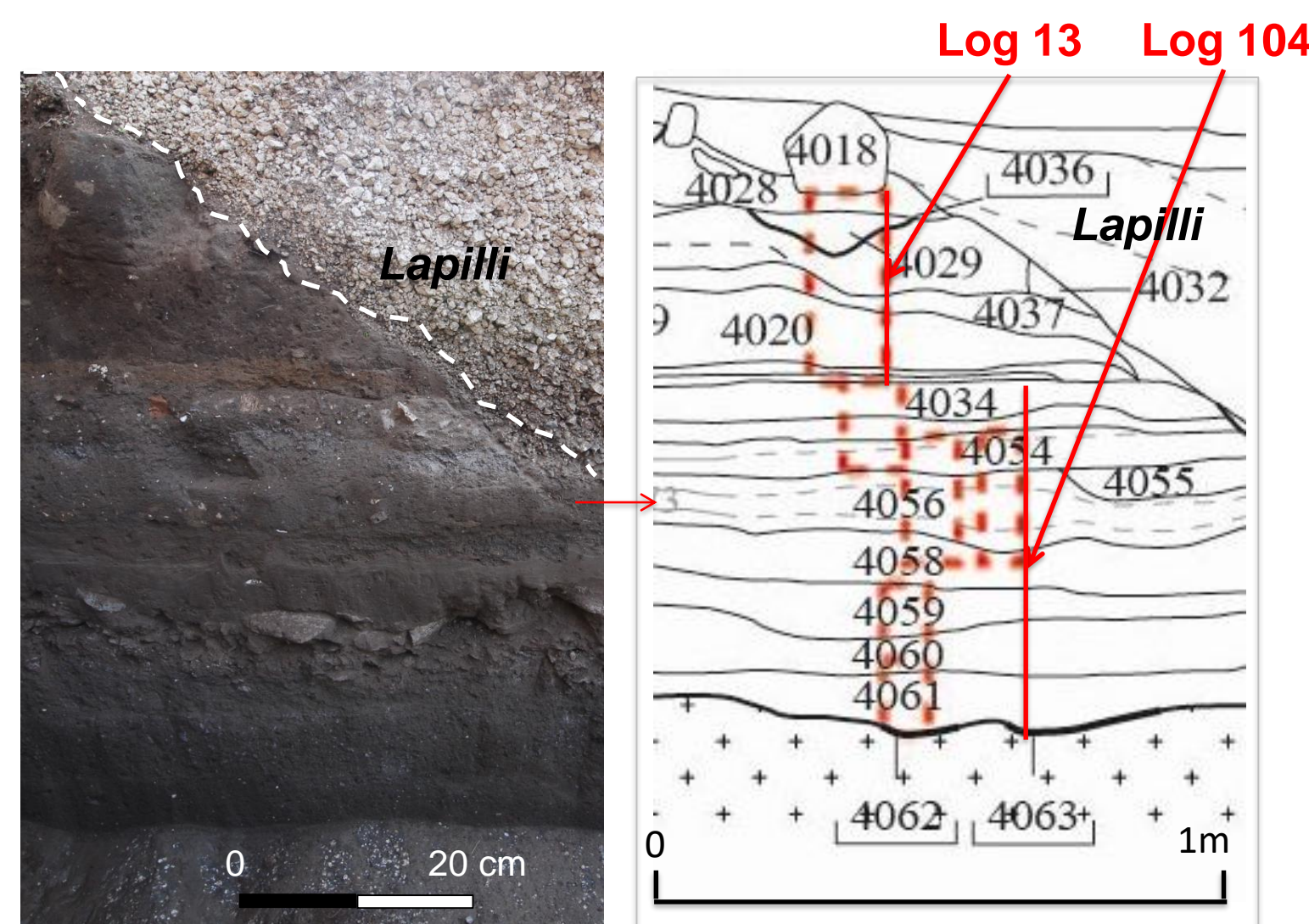
- ⇒ Étude terrain + fouille (extrêmement cimenté)
- ⇒ Prélèvements en colonne continue + analyse micromorphologique d'une séquence stratigraphique (dix lames minces 13,5cm x 6,5cm)



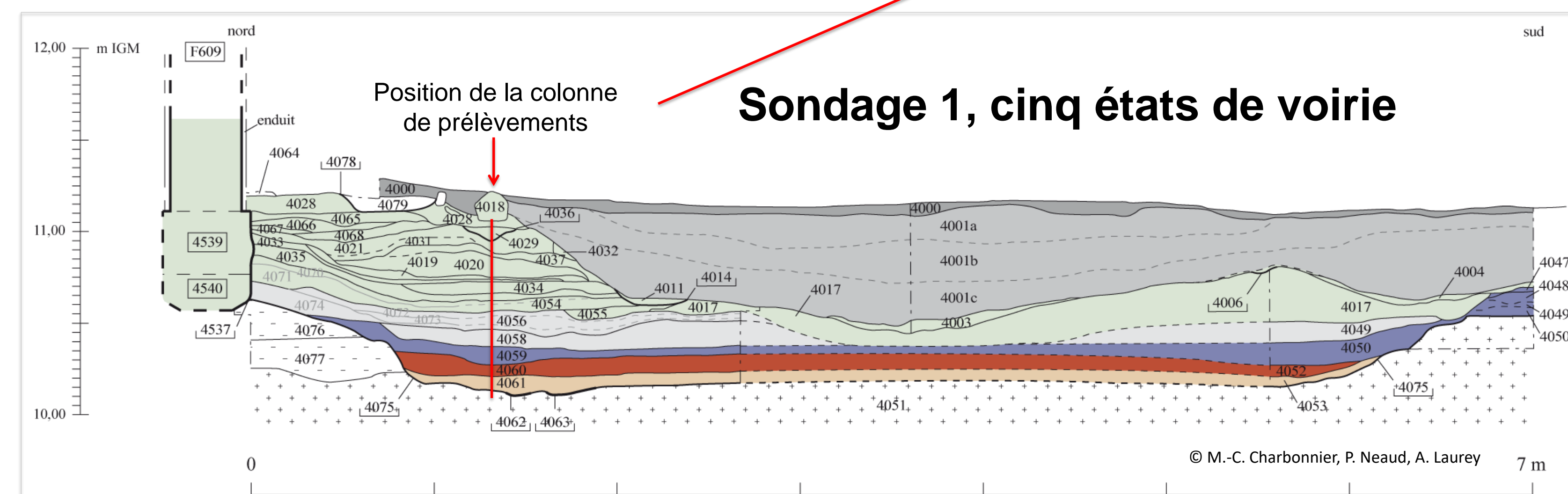
## Résultats



Bande de circulation de l'état 5, dégagement en plan, vue de l'est



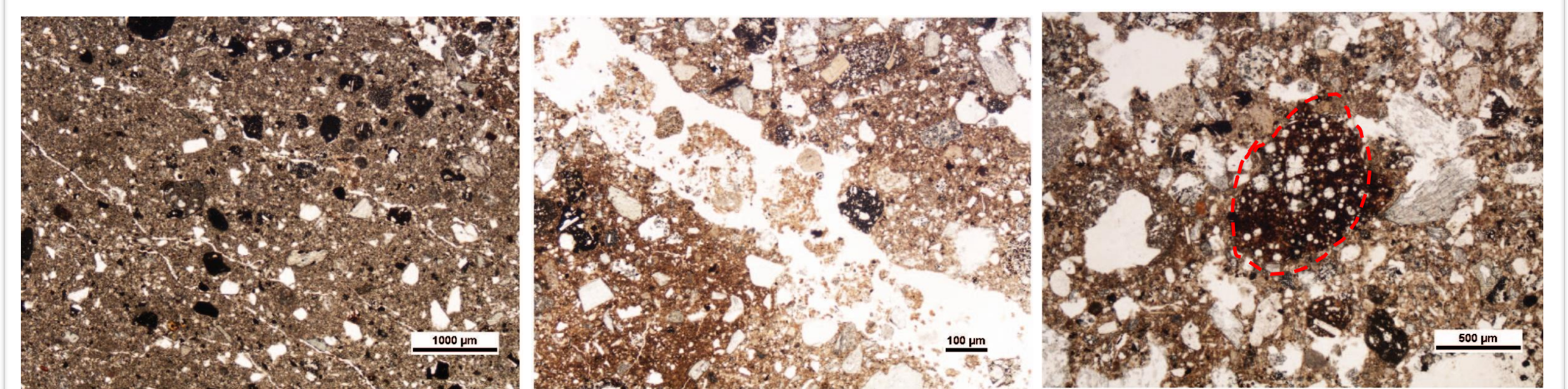
Sondage 1, séquence analysée  
© M.-C. Charbonnier, P. Neaud, A. Laury



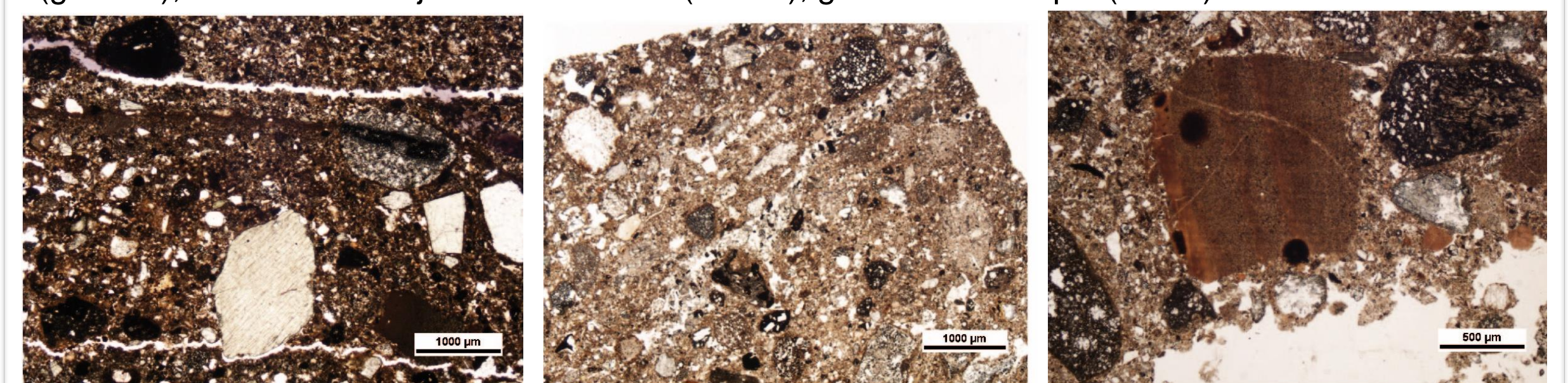
Sondage 1, cinq états de voirie

- état 1 : Simple décaissement, sur banc de lave, pas d'aménagement, ornières, axe antérieur à l'époque romaine ?
- état 2 : non daté, bande de circulation => apport sableux, quelques graviers, compact
- état 3 : similaire à l'état 2, niveau de fréquentation discret
- état 4 : 40-20 av. J.-C., bande de circulation => apport sableux grossier, quelques graviers, compact, moins en cavée que les états précédents, niveau de fréquentation discret
- phase intermédiaire : épisode 1 => apport caillouteux, couche de travail ; épisode 2 => ruissellements et colluvions fines
- état 5 : 40/20 av. J.-C. à 79 ap. J.-C., deux bandes de circulation artificiellement en cavée => apport de limons à limons argileux, pierres et blocs, ornières, circulation de véhicules lourds au nord et de véhicules légers (chevaux et piétons) au sud ? Niveau de fréquentation marqué
- Création d'un caniveau, aménagement de l'accotement
- 79 ap. J.-C., éruption du Vésuve
- terre végétale

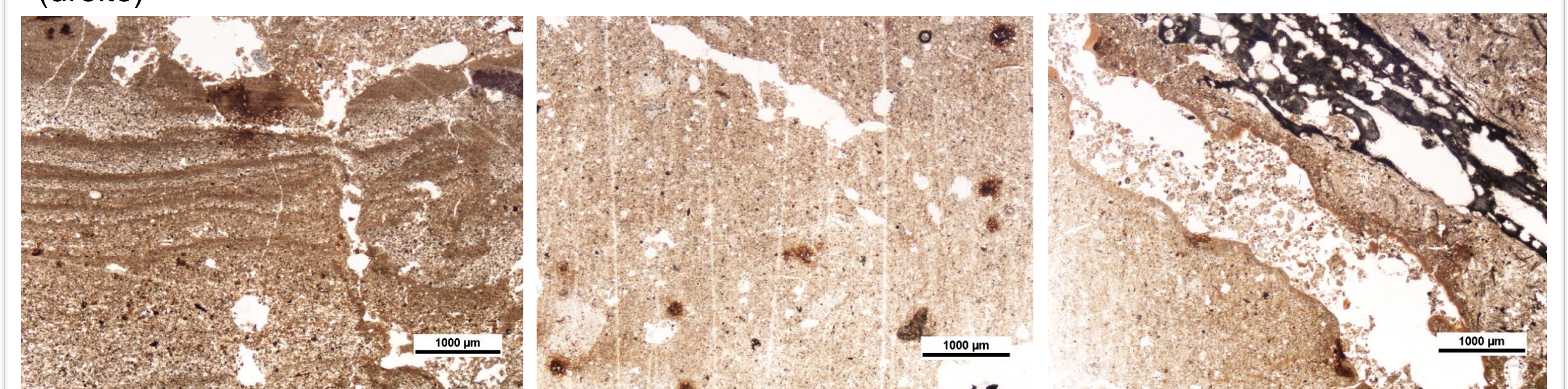
### Caractères microscopique (LPNA => masse fine faiblement biréfringente)



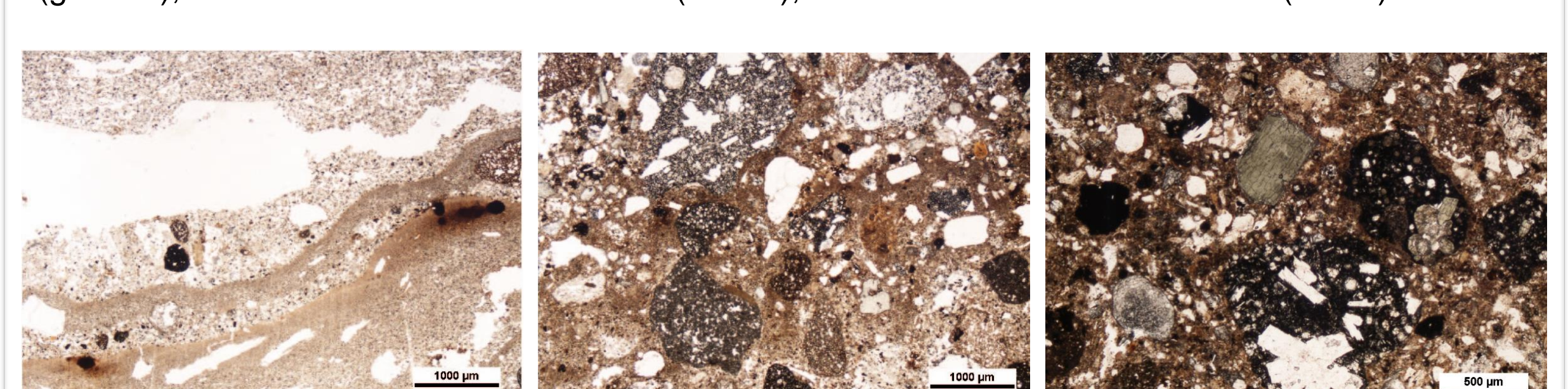
Log 13, état 5 : masse fine limoneuse, microstructure massive et fines fissures => tassement (gauche), chenal avec déjections de faune (centre), granule céramique (droite)



Log 104, état 5 : masse fine limono-sableuse avec graviers et fines fissures sub horizontales => tassement (gauche), organisation oblique (centre), masse fine limono-sableuse avec graviers (droite)



Log 104, phase intermédiaire, épisode 2 : microlitage => apport par ruissellement et décantation (gauche), masse fine limoneuse colluviale (centre), masse fine limono avec chenal (droite)



Log 104, états 2, 3 et 4 : microlitage => apport par ruissellement et décantation (gauche), masse fine limono-sableuse avec graviers, matériau de construction de la bande de circulation (centre et droite)

## Discussion et conclusion

Persistance du modèle en cavée à profil plat ou très légèrement bombé pour les états 1 à 4

Niveaux de fréquentation discrets => entretien de la voie

### État 5

=> Profil concave de l'état 5 : sectorisation de la voie ?

=> Exhaussement et aménagement de l'accotement au nord en relation avec le changement de statut de l'espace ou son réaménagement ? En lien avec la création de l'enclos des *Veranii* ?

### Archéologie et micromorphologie => Elaboration d'un modèle de formation de la voie Pompéi-Nocera

