



HAL
open science

Des moulins au service des armées

Florent Jodry

► **To cite this version:**

Florent Jodry. Des moulins au service des armées. Ustensiles et espaces culinaires de la Protohistoire au début du XXe siècle., Jun 2024, Dijon, France. hal-04636323

HAL Id: hal-04636323

<https://inrap.hal.science/hal-04636323>

Submitted on 5 Jul 2024

HAL is a multi-disciplinary open access archive for the deposit and dissemination of scientific research documents, whether they are published or not. The documents may come from teaching and research institutions in France or abroad, or from public or private research centers.

L'archive ouverte pluridisciplinaire **HAL**, est destinée au dépôt et à la diffusion de documents scientifiques de niveau recherche, publiés ou non, émanant des établissements d'enseignement et de recherche français ou étrangers, des laboratoires publics ou privés.

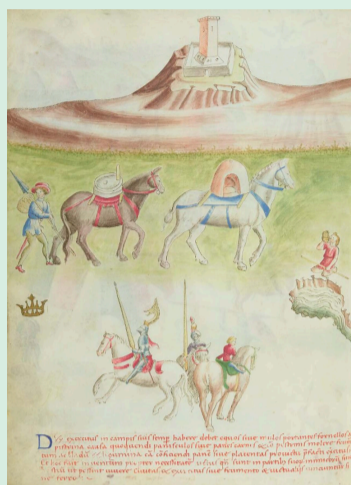
Des moulins au service des armées

*La guerre se fait
ordinairement dans des
pays habités; et là où il y a
des hommes, il y a des
grains pour les nourrir. [...]
La grande difficulté est de
réduire le grain en farine [...]*

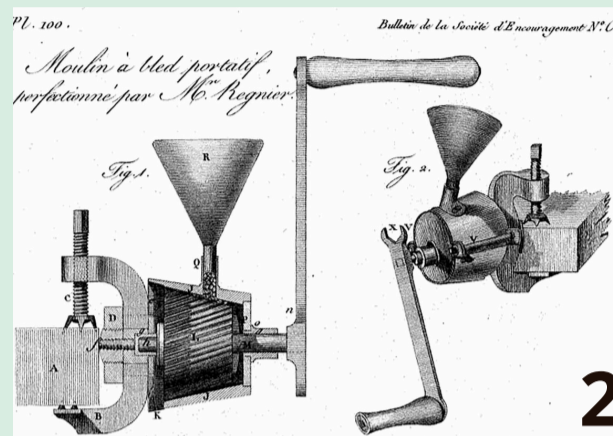
Viesse de Marmont 1845, 111

1588

Le 9 novembre 1588, le royaume de France publie la première ordonnance faisant **Estat de la distribution du pain de munition, qui se fera doresnavant par chascun jour aux regimens françoys estans en l'armée du roy.**



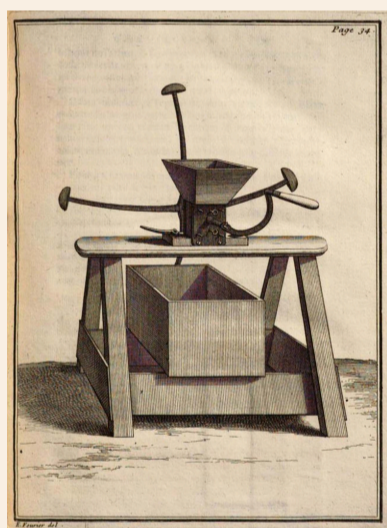
1



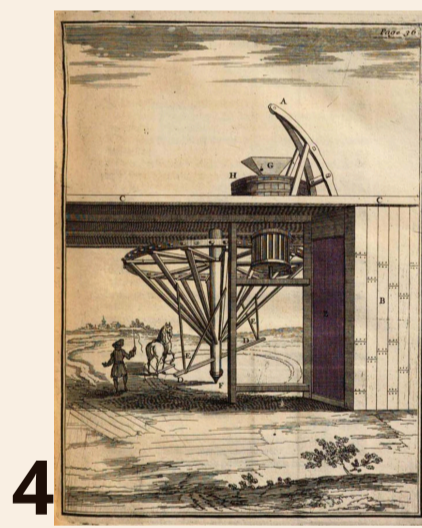
2

1697

Déjà sous le règne de Louis XIV, des moulins, qu'ils soient à *bras* ou à *cheval* avaient été installés dans les places fortes et certains moulins portatifs ont été fournis aux armées de Louis XV notamment durant la guerre de Succession d'Autriche (1740-1748).



3



4

Depuis lors les modalités d'approvisionnement sont au coeur des préoccupations de stratégie militaire, des décisions administratives et approches scientifiques destinées à améliorer la quantité, la qualité et la régularité de cet ordinaire.

Grâce aux efforts combinés des armées et des ingénieurs comme Régnier, conservateur du musée central d'artillerie, la technologie des moulins à *bras* est améliorée et développée afin d'être transmise aux armées en marche. C'est ce système qui sera adopté par les troupes napoléoniennes notamment lors des campagnes d'Espagne (1811-1812).

1811

Une véritable armée, selon Napoléon Bonaparte, est une armée à *l'imitation des Romains* [...] **le soldat recevait son blé, aurait des moulins à bras, cuirait son pain sur sa petite platine** [...]

Illustrations:

1- Moulin et four portatifs; Mariano di Jacopo dit Taccola; *De re militari et machinis bellicis*; vers 1453

2- Moulin à blé portatif; Edme Régnier; *Mémoire sur les moulins à blé portatifs corrigés pour le service des armées*; 1813

3 et 4- Moulin à bras et à cheval; Pierre Surirey de Saint-Remy; *Mémoires d'artillerie*; tome 2; 1697

Bibliographie:

- Jodry (Florent); Regards croisés sur les moulins de l'armée romaine du Haut-Empire. Utilisation, rendement et standardisation; 2016
- Marquis (Hugues); Le pain de munition, "nerf de la guerre" des armées françaises en guerre (1588-1814); 2018
- Sage (Balthasar Georges); Analyse des blés et expériences propres à faire connaître la qualité du froment; 1776
- Viesse de Marmont (Auguste Frédéric Louis); De l'esprit des institutions militaires; 1845

florent.jodry@inrap.fr

Inrap⁺